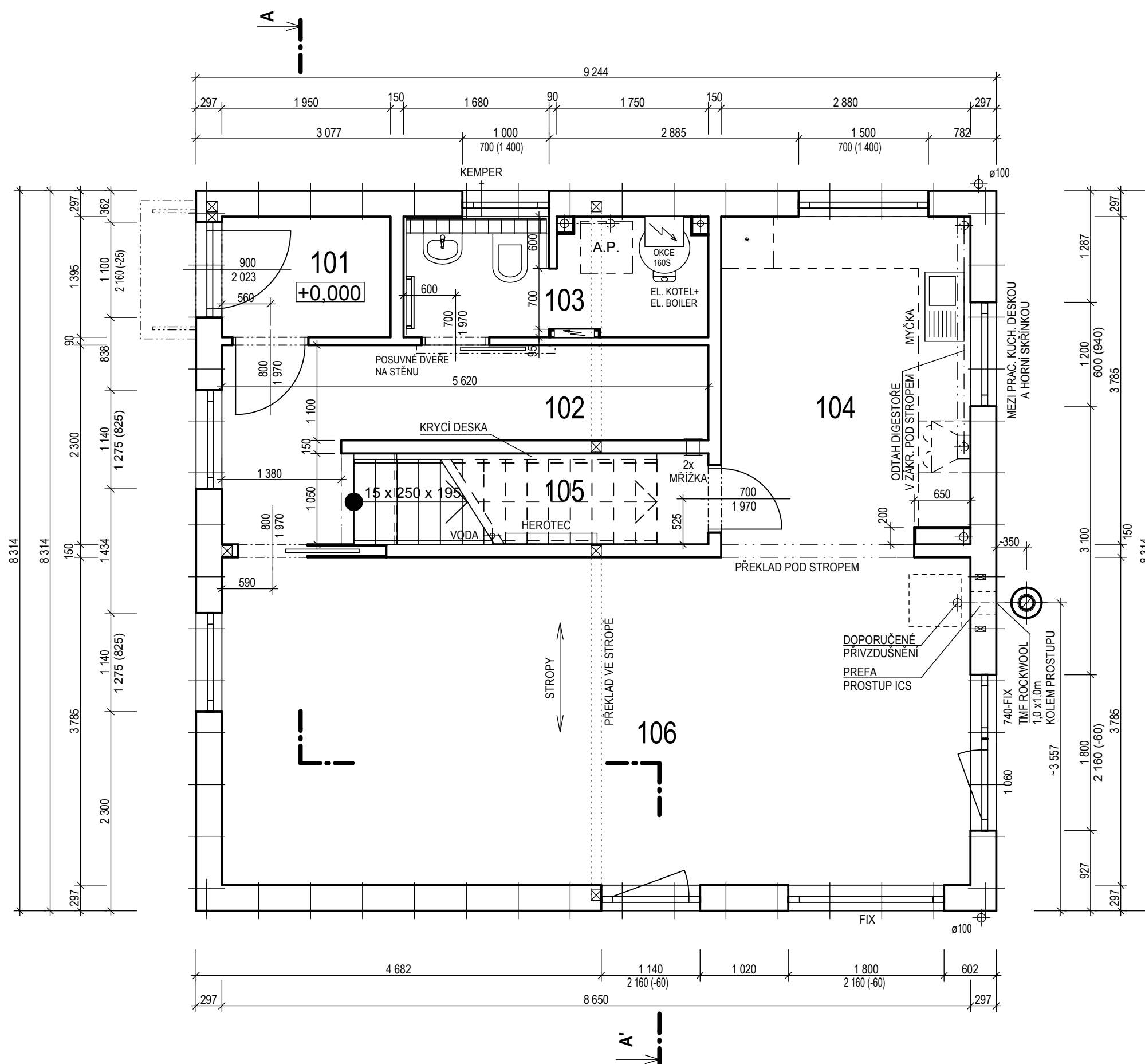




RODINNÝ DOMEK

KUBIS 77/30°

(BEZ PODSKLEPENÍ)


PŮDORYS PŘÍZEMÍ**M 1:50****POZNÁMKA:**

1. TECHNICKÉ ZMĚNY JSOU VYHRAZENY.
2. DVEŘE JSOU KÓTOVÁNY S TOLERANCÍ 30mm.
3. VENKOVNÍ ŽALUZIE - CELÝ DUM.

TABULKA MÍSTNOSTÍ

OZN.	ÚČEL MÍSTNOSTI	PLOCHA (m ²)
101	ZÁDVEŘÍ	2,72
102	CHODBA	7,99
103	TECHNICKÁ MÍSTNOST+WC	4,72
104	KUCHYŇ	10,94
105	KOMORA	3,78
106	OBÝVACÍ POKOJ, JÍDELNA	32,91
CELKOVÁ PLOCHA:		63,06 m ²
ZASTAVĚNÁ PLOCHA:		76,85 m ²

SCHODY K 631
SNĚHOVÁ OBLAST I.MODEL 2015
1. ZMĚNA 11.12.2014

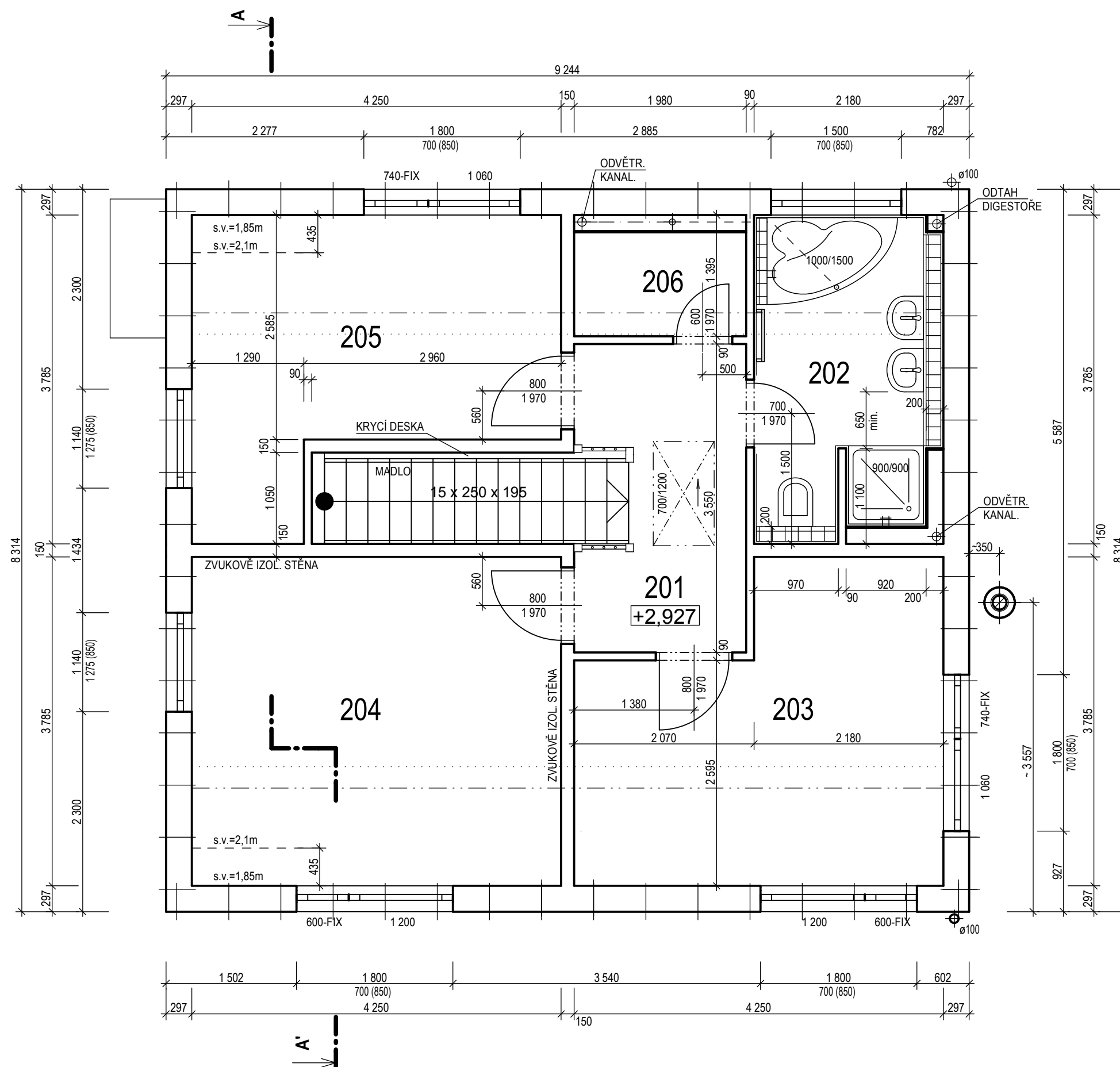
Autorizovaný inženýr	Ing. Zdeněk Chromý Ing. David Ondra	Zpracovatel 
Vypracoval	Ing. Hana Buriánková	Projekt
Investor-staveniště	Lucie Balášová, Hlušovice	Datum: 3.12.2014 Číslo HS: POPTÁVKA



RODINNÝ DOMEK

KUBIS 77/30°

(BEZ PODSKLEPENÍ)


PŮDORYS PODKROVÍ**M 1:50****POZNÁMKA:**

1. TECHNICKÉ ZMĚNY JSOU VYHRAZENY.
2. DVEŘE JSOU KÓTOVÁNY S TOLERANCÍ 30mm.
3. VENKOVNÍ ŽALUZIE - CELÝ DUM.

TABULKA MÍSTNOSTÍ

OZN.	ÚČEL MÍSTNOSTI	PLOCHA (m ²)
201	CHODBA	6,26
202	KOUPELNA, WC	7,71
203	POKOJ	13,62
204	POKOJ	16,09
205	LOŽNICE	12,53
206	KOMORA	2,37

CELKOVÁ PLOCHA: 58,58 m²SCHODY K 631
SNĚHOVÁ OBLAST I.MODEL 2015
1. ZMĚNA 11.12.2014

Autorizovaný inženýr	Ing. Zdeněk Chromý Ing. David Ondra	Zpracovatel 
Vypracoval	Ing. Hana Buriánková	Projekt
Investor-staveniště	Lucie Balášová, Hlušovice	Datum: 3.12.2014 Číslo HS: POPTÁVKA



RODINNÝ DŮM

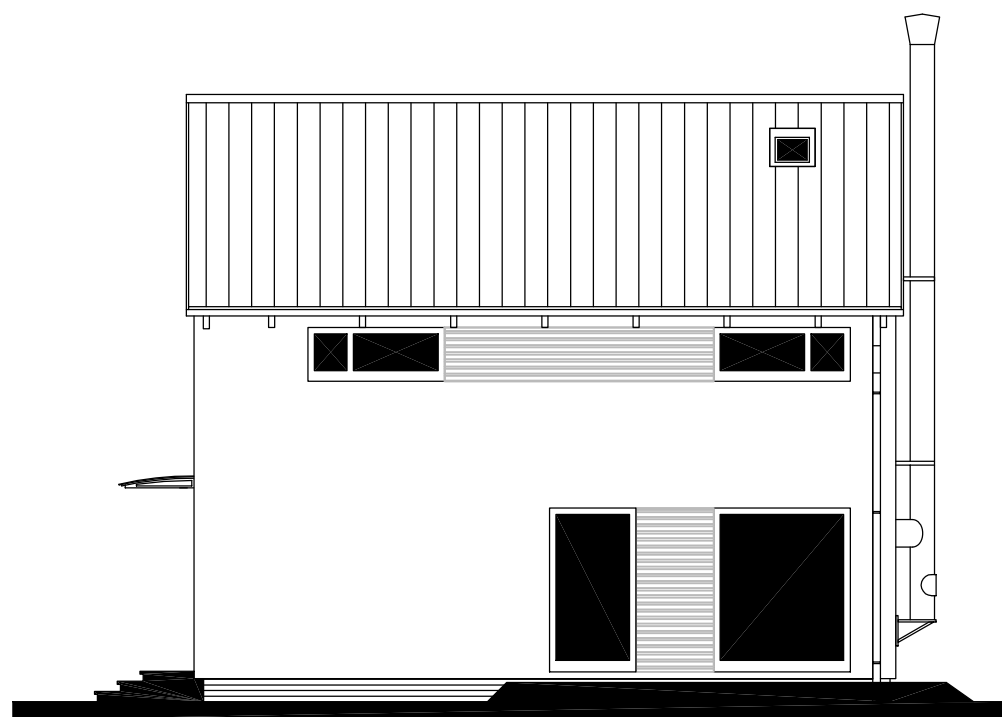
KUBIS 77/30°

(RD BEZ PODSKLEPENÍ)

POHLEDY

M 1:100

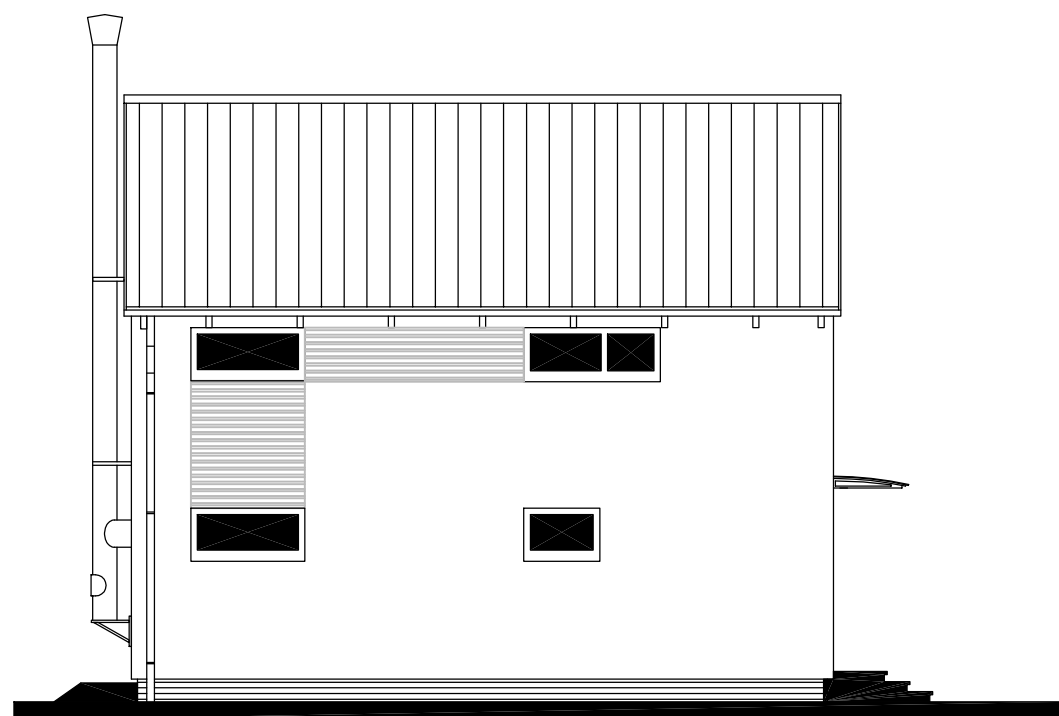
POHLED ULIČNÍ



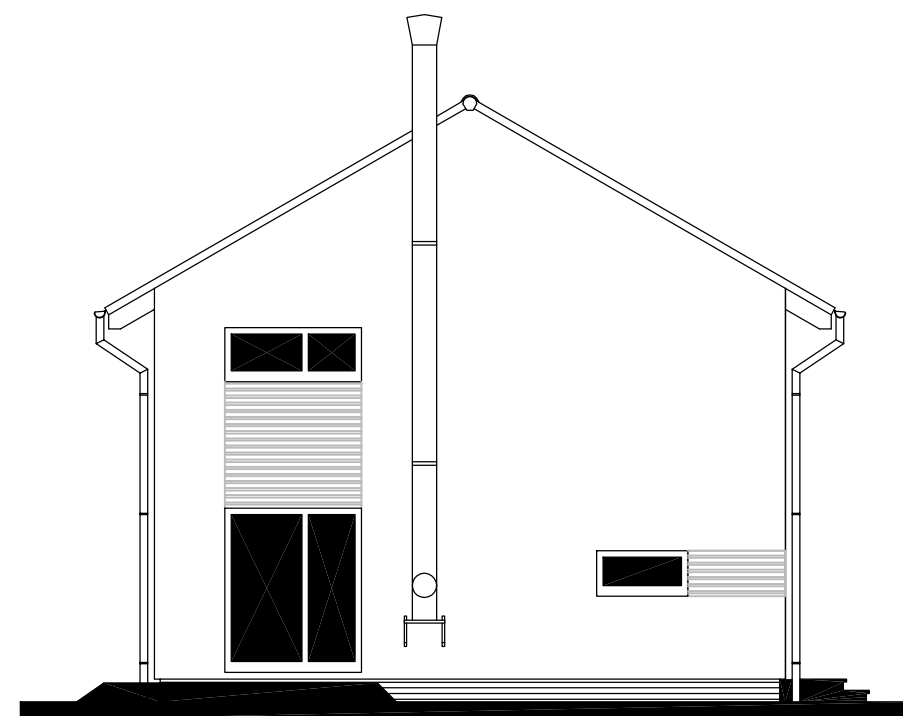
POHLED BOČNÍ – LEVÝ



POHLED ZAHRADNÍ



POHLED BOČNÍ – PRAVÝ



MODEL 2015
1. ZMĚNA 11.12.2014

Autorizovaný inženýr	Ing. Zdeněk Chromý Ing. David Ondra	Zpracovatel 
Vypracoval	Ing. Hana Buriánková	Datum: 3.12.2014
Investor–staveniště	Lucie Balášová, Hlušovice	Číslo HS: POPTÁVKA